



АММФ '20

Павленко С.А., Ганюшкина С.С.  
**АКТУАЛЬНЫЕ ПРОБЛЕМЫ И ПУТИ УЛУЧШЕНИЯ ОПОВЕЩЕННОСТИ НАСЕЛЕНИЯ ОБ ОНКОЛОГИЧЕСКИХ ЗАБОЛЕВАНИЯХ НАСЕЛЕНИЯ РОССИИ, ЧЕРЕЗ ПРИЗМУ ЗНАНИЙ УЧАЩИХСЯ САНКТ-ПЕТЕРБУРГСКИХ ШКОЛ**

(проект разработан в память деятельности врача-онколога А.Н.Павленко)

(научные руководители: Гуляева учитель биологии лицея №623 им.И.П.Павлова, врач-онколог Клиники высоких медицинских технологий им.Н.И.Пирогова СПбГУ Р.В. Павлов.)

Санкт-Петербургский Государственный Университет клиника высоких технологий им.Н.И.Пирогова.,

Лицей №623 им.И.П.Павлова.

Санкт-Петербург, Лицей №214 Санкт-Петербург  
Российская Федерация

**АКТУАЛЬНОСТЬ:** РОСТ ЧИСЛА ОНКОЛОГИЧЕСКИХ БОЛЬНЫХ В РОССИИ И ДИАГНОСТИРОВАНИЕ НА ПОЗДНИХ ЭТАПАХ РАЗВИТИЯ ОНКОЛОГИЧЕСКОГО ЗАБОЛЕВАНИЯ

**ГИПОТЕЗА:** НЕДОСТАТОЧНАЯ ОПОВЕЩЕННОСТЬ НАСЕЛЕНИЯ О ВОЗМОЖНЫХ СОВРЕМЕННЫХ МЕТОДАХ ЛЕЧЕНИЯ ОНКОЛОГИЧЕСКОГО ЗАБОЛЕВАНИЯ ПРИВОДИТ К ВЫСОКОЙ СМЕРТНОСТИ ТРУДОСПОСОБНОГО НАСЕЛЕНИЯ РОССИИ.

**ЦЕЛЬ РАБОТЫ:** ВЫЯВИТЬ УРОВЕНЬ ЗНАНИЯ МОЛОДОГО ПОКОЛЕНИЯ ПО ДАННОЙ ПРОБЛЕМЕ, ПРОВЕСТИ МЕРОПРИЯТИЯ, ОСВЕЩАЮЩИЕ ВОПРОСЫ, СВЯЗАННЫЕ С ВОЗНИКНОВЕНИЕМ И ЛЕЧЕНИЕМ ОНКОЛОГИЧЕСКИХ ЗАБОЛЕВАНИЙ. СОЗДАТЬ ПАМЯТКИ ДЛЯ НАСЕЛЕНИЯ ГОРОДА.

**Практическая значимость:**

Повысить уровень осведомленности среди зрелого населения через сформированные знания молодежи по данной проблеме.

**Экспериментальная часть:**

В эксперименте участвовало 135 учащихся и 15 учителей ГБОУ Лицея №623 им. И.П.Павлова и 60 учащихся и 10 учителей лицея №214.

Были исследованы и проанализированы записи врача-онколога А.Н.Павленко на предмет обнаружения симптомов непосредственно больными и их обращение к врачу за помощью.

В результате исследования было выявлено, что 80% респондентов посещают врача только по острой необходимости, 60% знают только о некоторых причинах возникновения онкологии, 100% респондентов будут растеряны и бездейственны при сообщении им о диагнозе рак. Только 10% респондентов ответили, что знают одну клинику в Санкт-Петербурге, куда можно обратиться, но не знают как это сделать.

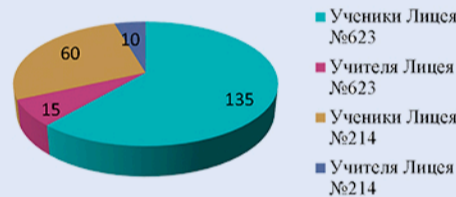
**Выводы:**

Необходимо начать оповещение населения с учащихся школ, так как молодое поколение быстрее и мобильнее воспринимает информацию.

Учителям биологии в курсе изучения предмета «Анатомия человека» при освоении заболеваний систем органов выделить тему «Онкологические заболевания, причины, лечение».

В районных поликлиниках необходимо организовать стенды с информацией и памятки для посетителей о видах онкологических заболеваний и центрах, куда можно обратиться за помощью.

Участие в тестировании. Количество человек по учебным заведениям.



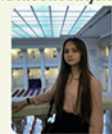
Итоги тестирования (количество человек)



План исследования:

1. Провести теоретический анализ проблемы изучения страха и незнания граждан и учащихся о онкологических заболеваниях.
2. Проанализировать отечественную и зарубежную литературу на предмет психологических исследований в области страхов онкологических больных и канцероматозии.
3. Выбрать тематику для проводимого тестирования.
4. Провести тестирование в учебных заведениях в одно время.
5. Обработать результаты тестирования.
6. Проанализировать результаты на предмет подтверждения гипотезы.

Исследования проводили:  
София Ганюшкина, ученица 10 класса Лицея №623



Научный руководитель:  
Гуляева Елена Викторовна, учитель химии и биологии ГБОУ Лицей №623.  
Павлов Р.В. Врач-онколог Клиники высоких медицинских технологий им.Н.И.Пирогова СПбГУ



**Актуальность:**  
Рост числа онкологических больных в России и диагностирование на поздних этапах развития онкологического заболевания

**Ход исследования:**

1. Была изучена проблема страха онкологических заболеваний у граждан России.
2. Был проведен анализ литературы.
3. Был подобран материал для проведения тестирования и обработки информации по итогам тестирования.
4. Был составлен проект анкетирования на тему «Что вы знаете об онкологии».
5. Проведено тестирование, одновременно в двух образовательных учреждениях.
6. Результаты были проанализированы, обобщены и подытожены.
7. Составлены диаграммы и сформулирован вывод.

**Результаты.**

- Итогом исследования стало создание рекомендаций. Общие симптомы онкологического заболевания:**
- Непреднамеренная потеря веса
  - Изменение самочувствия беспричинная общая слабость снижение трудоспособности
  - Психическая депрессия (апатия) потеря интереса к труду отчужденность

**Результаты.**

**Итогом исследования стало создание рекомендаций.**  
Куда обратиться за помощью:

НИИ хирургии и онкологии им.И.И.Павлова СПбМУ им. Академиков И.И.Павлова и А.А.Смирнова, 6-8, Санкт-Петербург  
Тел: 8 (812) 338-71-53

Клиника высоких медицинских технологий им.Н.И.Пирогова, Набережная реки Фонтанки, 154, Санкт-Петербург  
Тел: 8 (812) 676-25-25

Городской клинической онкологической диспансер, Пр-т. Ветеранов, 56, Санкт-Петербург  
Тел: 8 (812) 607-03-03

ФГБУ «НМИЦ онкологии им. Н.Н.Петрова» Минздрава России, Ленинградская улица, 68, Санкт-Петербург  
Тел: 8 (812) 439-95-55

Ленинградской областной клинической онкологической диспансер, Литейный проспект, 37-39, Санкт-Петербург  
Тел: 8 (812) 335-23-03

Центрального района Онкологической диспансер, Кавалергардская улица, 26, Санкт-Петербург  
Тел: 8 (812) 274-75-60

**Гипотеза исследования:**

недостаточная оповещенность населения о возможных современных методах лечения онкологических заболеваний, приводит к высокой смертности трудоспособного населения России.

**Цель исследования:**

Выявить уровень знания молодого поколения по данной проблеме, провести мероприятия осведомляющие вопросы, связанные с возникновением и лечением онкологических заболеваний. Создать памятки для населения города.

**Практическая значимость:**

Повысить уровень осведомленности среди зрелого населения, через сформированные знания молодежи по данной проблеме

**Экспериментальная часть:**

В эксперименте участвовало 135 учащихся и 15 учителей ГБОУ Лицей №623 им. И.П.Павлова и 60 учащихся и 10 учителей лицея №214. Были исследованы и проанализированы записи врача-онколога А.Н.Павленко на предмет обнаружения симптомов непосредственно больными и их обращение к врачу за помощью.

В результате исследования было выявлено, что 80% респондентов посещают врача только по острой необходимости, 60% знают только о некоторых причинах возникновения онкологии, 100% респондентов будут растеряны и бездейственны при сообщении им о диагнозе рак. Только 10% респондентов ответили, что знают одну клинику в Санкт-Петербурге, куда можно обратиться, но не знают как это сделать.

ГБОУ Лицей №623 им.И.П.Павлова Санкт-Петербург

**Тема исследования:**

АКТУАЛЬНЫЕ ПРОБЛЕМЫ И ПУТИ УЛУЧШЕНИЯ ОПОВЕЩЕННОСТИ НАСЕЛЕНИЯ О ОНКОЛОГИЧЕСКИХ ЗАБОЛЕВАНИЯХ НАСЕЛЕНИЯ РОССИИ, ЧЕРЕЗ ПРИЗМУ ЗНАНИЙ УЧАЩИХСЯ САНКТ-ПЕТЕРБУРГСКИХ ШКОЛ

Проект разработан в память деятельности врача-онколога А.Н.Павленко



Исследование проводили:  
София Павленко, ученица 9 класса Лицея №214

